

Наручилац	Општинска управа општине Свилајнац
Адреса	Светог Саве 102
Место	Свилајнац
Број	020-32/2019-IV
Датум	08.03.2019. године

Општинска управа општине Свилајнац на основу члана 63. Закона о јавним набавкама ("Службени гласник РС", број 124/12, 14/15 и 68/15) даје

Појашњење конкурсне документације за поступак јавне набавке радова на инвестиционом одржавању П.У. "Дечја радост" Свилајнац.

У отвореном поступку јавне набавке радова на инвестиционом одржавању П.У. "Дечја радост" Свилајнац, редни број ЈН 06/2019, Наручилац даје следећа појашњења:

- Наручилац неће одбити понуду као неприхватљиву, уколико понуда не садржи доказ одређен конкурсном документацијом, ако понуђач у понуди наведе интернет страницу на којој су подаци који су тражени у оквиру услова јавно доступни. Уколико је доказ о испуњености услова електронски документ, понуђач доставља копију електронског документа у писаном облику, у складу са законом којим се уређује електронски документ.

- Наручилац неће одбити понуду као неприхватљиву уколико понуђач достави финансијске извештаје закључно са 2017.годином.

- Уколико носилац лиценце није стално запослен код понуђача потребно је доставити доказ о радном ангажовању. Понуђач мора да достави уговор или фотокопију уговора о делу/уговора о обављању привремених и повремених послова или другог уговора о радном ангажовању и одговарајући М образац а све у складу са Законом о раду, односно Законом о доприносима за обавезно социјално осигурање. Понуђач не може да достави уговор о допунском раду за ову јавну набавку, којим ће се ангажовати уколико дође до реализације уговора, као и одговарајући М образац послодавца код кога је запослен са пуним радним временом.

- Уколико лице за БЗР није у сталном радном односу код понуђача, понуђач може доставити доказ о радном ангажовању - фотокопија уговора о делу / уговора о обављању привремених и повремених послова или другог уговора о радном ангажовању и одговарајући М образац у складу са Законом о раду односно Законом о доприносима за обавезно социјално осигурање. Уколико понуђач ангажује агенцију која се бави пословима безбедности и здравља на раду потребно је да достави уговор о пословно – техничкој сарадњи. Понуђач треба да достави све потребне лиценце-сертификате.

- У прилогу овог појашњења конкурсне документације Наручилац прилаже шему столарије.

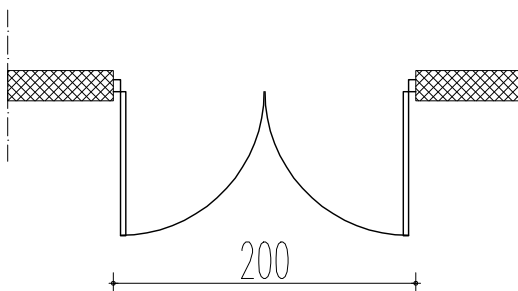
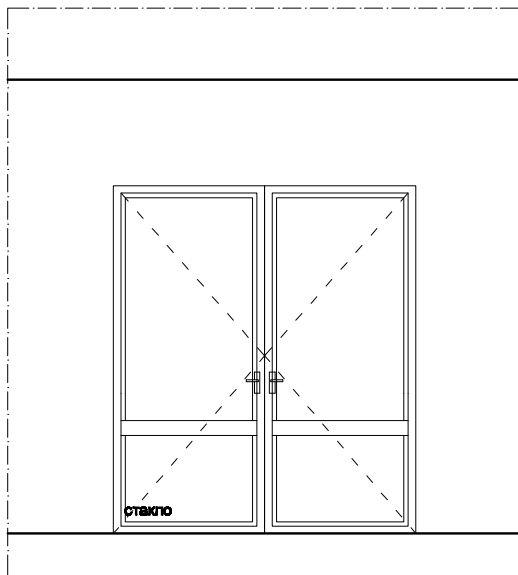
С поштовањем,

Комисија за јавну набавку

СПОЉАШЊА СТОЛАРИЈА

1

изглед



ОСНОВА

ШЕМА	ОБЈЕКАТ 2	ОБЈЕКАТ 3
УКУПНО:		1
УКУПНО КОМАДА:	1	
ГРАЂЕВИНСКА МЕРА	200/225	

ОПИС

Спољашња врата од шестокоморних PVC профила, ојачана челичним нерђајућим профилима, испуном и системом заптивања ЕПДМ гумом пластифицирана у боји остале столарије. Стакло нискоемисионо, пуњено аргоном (4+1 5+4). Укупни коефицијент пролеза топлоте мора бити $1.322 \text{ W/m}^2\text{K}$ ($U_f=1.25 \text{ W/m}^2\text{K}$ и $U_g=1.1 \text{ W/m}^2\text{K}$). Отварање и фиксни елементи према приказаној шеми.

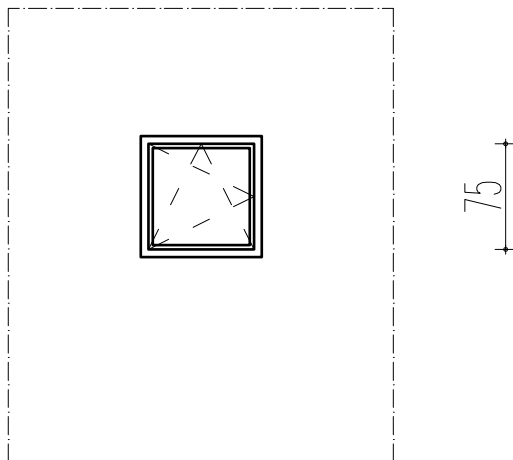
НАПОМЕНА: СВЕ МЕРЕ УЗЕТИ НА ЛИЦУ МЕСТА! СВЕ МЕРЕ СУ ЗИДАРСКЕ

ДОСТАВИТИ РАДИОНИЧКЕ ЦРТЕЖЕ И УЗОРКЕ НА САГЛАСНОСТ АУТОРУ

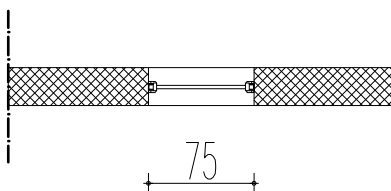
одг. пројектант: Бранислав Вучићевић дипл. инж. грађ.	сарадници: Катарина Крунић, мастер инж. арх. Николина Павковић, мастер инж. грађ.	ИНВЕСТИТОР: ОПШТИНА СВИЛАЈНАЦ	ОБЈЕКАТ И МЕСТО ГРАДЊЕ: ПУ "ДЕЧЈА РАДОСТ" к.п. бр. 1552/2 КО Свилајнац Свилајнац	ДАТУМ	РАЗМЕР/БРОЈ ЛИСТА
				март, 2018.	1:50 01

СПОЉАШЊА СТОЛАРИЈА

1



ОСНОВА



ШЕМА	ОБЈЕКАТ 2	ОБЈЕКАТ 3
УКУПНО:	1	
УКУПНО КОМАДА:	1	
ГРАЂЕВИНСКА МЕРА	75/75	

ОПИС

Прозор од шестокоморних PVC профила. Застакљивање нискоемисионим термо стаклом 4-15-4 mm пуњеним инертним гасом аргоним. у челичном нерђајућем раму са заптивањем ЕПДМ гумом. Укупни коефицијент пролаза топлоте кроз прозор мора бити $1,378 \text{ W/m}^2\text{K}$ ($U_f=1,30 \text{ W/m}^2\text{K}$ и $U_g=1,1 \text{ W/m}^2\text{K}$). Прозор је снабдевен бравом и свим оковима за нормално функционисање. Профили у тону и боји по избору инвеститора, а сав оков у боји и тону профила. Отварање и фиксни елементи према приказаној шеми.

НАПОМЕНА: СВЕ МЕРЕ УЗЕТИ НА ЛИЦУ МЕСТА СВЕ МЕРЕ СУ ЗИДАРСКЕ

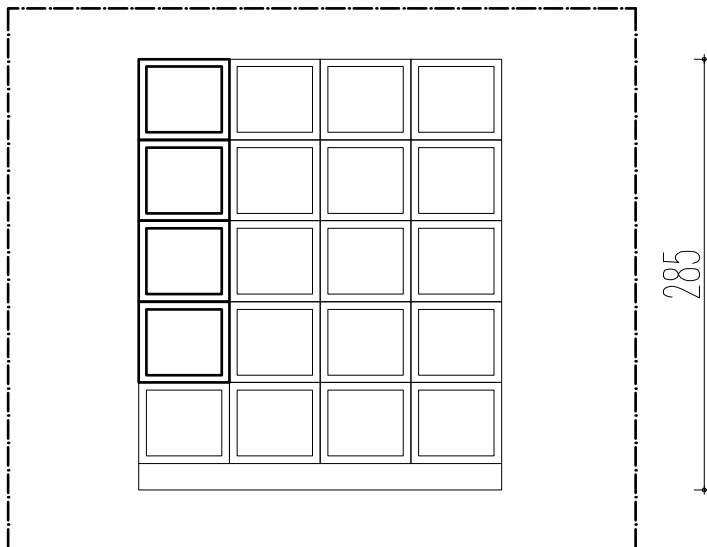
ДОСТАВИТИ РАДИОНИЧКЕ ЦРТЕЖЕ И УЗОРКЕ НА САГЛАСНОСТ АУТОРУ

одр. пројекат:	архитект:	ИНВЕСТИТОР:	ОБЈЕКАТ И МЕСТО ГРАЂЊЕ:	ДАТУМ	РАЗМЕРИ ПРОЈ ЛИСТА
Бројевима Вучићевих древ. инж. грађ.	Катарина Прушић, мастер инж. арх. Николина Паликовић, мастер инж. грађ.	ОПШТИНА СВИЂАЈАЦ	ПУ "ДЕЧА РАДОСТ" к.л. бр. 1882/2 КО Свиђајца Свиђајца	март, 2018.	1:50 02

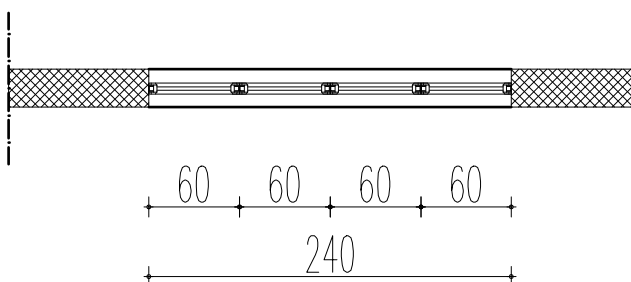
СПОЉАШЊА СТОЛАРИЈА

2

ИЗГЛЕД



ОСНОВА



ШЕМА	ОБЈЕКАТ 2	ОБЈЕКАТ 3
УКУПНО:	8	8
УКУПНО КОМАДА:	16	
ГРАЂЕВИНСКА МЕРА	240/285	

ОПИС

Прозор од шестокоморних PVC профила. Застакљивање нискоемисионим термо стаклом 4-15-4 mm пуњеним инертним гасом аргоном. у челичном нерђајућем раму са заптивањем ЕПДМ гумом. Укупни коефицијент пролаза топлоте кроз прозор мора бити $1,378 \text{ W/m}^2\text{K}$ ($U_f=1,30 \text{ W/m}^2\text{K}$ и $U_g=1,1 \text{ W/m}^2\text{K}$). Прозор је снабдевен бравом и свим оковима за нормално функционисање. Профили у тону и боји по избору инвеститора, а сав оков у боји и тону профила. Отварање и фиксни елементи према приказаној шеми.

НАПОМЕНА: СВЕ МЕРЕ УЗЕТИ НА ЛИЦУ МЕСТА! СВЕ МЕРЕ СУ ЗИДАРСКЕ

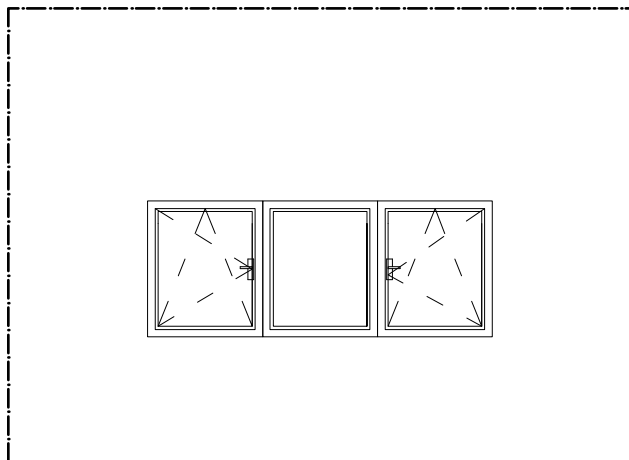
ДОСТАВИТИ РАДИОНИЧКЕ ЦРТЕЖЕ И УЗОРКЕ НА ГАЂАЧНОСТ АУТОРУ

орг. пројекат: Бранимир Вучићковић драг. инж. грађ.	одговоран: Катарина Крулић, мастер инж. арх. Николаша Павловић, мастер инж. грађ.	ИНВЕСТИТОР: ОПШТИНА СВИЛАЈНАЦ	ОБЈЕКАТ И МЕСТО ГРАЂЊЕ: ПУ "ДЈЕЦА РАДОСТ" к.л. бр. 1552/2 КО Свилајнац Свилајнац	ДАТУМ март, 2018.	РАЗМЕРНИКОЈ ЛИСТА 1:50	03

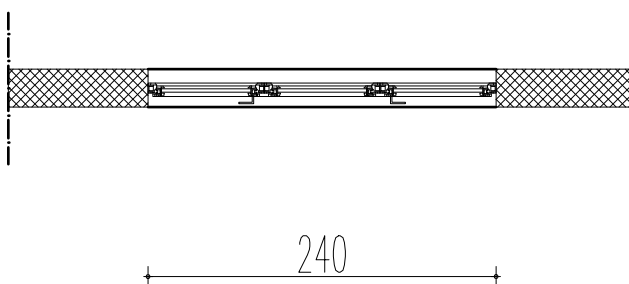
СПОЉАШЊА СТОЛАРИЈА

3

изглед



ОСНОВА



ШЕМА	ОБЈЕКАТ 2	ОБЈЕКАТ 3
УКУПНО:	2	5
УКУПНО КОМАДА:	7	
ГРАЂЕВИНСКА МЕРА	240/90	

ОПИС

Прозор од шестокоморних PVC профила. Застакљивање нискоемисионим термо стаклом 4-15-4 mm пуњеним инертним гасом аргоном. у челичном нерђајућем раму са заптивањем ЕПДМ гумом. Укупни коефицијент пролаза топлоте кроз прозор мора бити $1,378 \text{ W/m}^2\text{K}$ ($U_f=1,30 \text{ W/m}^2\text{K}$ и $U_g=1,1 \text{ W/m}^2\text{K}$). Прозор је снабдевен бравом и свим оковима за нормално функционисање. Профили у тону и боји по избору инвеститора, а сав оков у боји и тону профила. Отварање и фиксни елементи према приказаној шеми.

НАПОМЕНА: СВЕ МЕРЕ УЗЕТИ НА ЛИЦУ МЕСТА! СВЕ МЕРЕ СУ ЗИДАРСКЕ

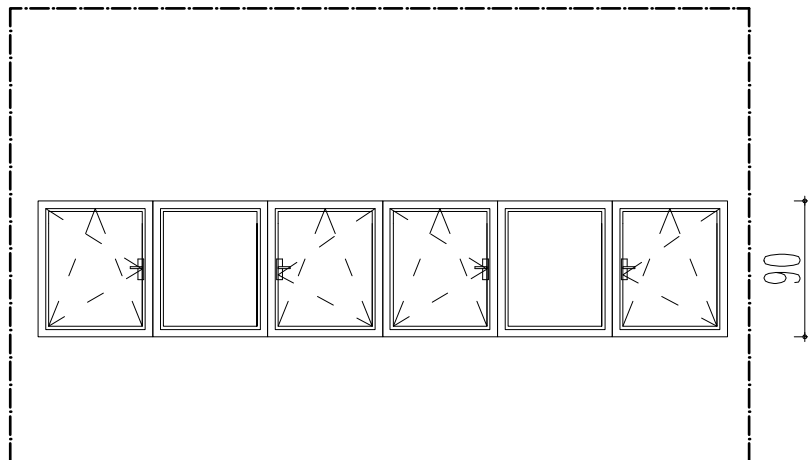
ДОСТАВИТИ РАДИОНИЧКЕ ЦРТЕЖЕ И УЗОРКЕ НА ГАЛТАСНОСТ АУТОРУ

орг. пројекат: Бранимир Вучићковић драг. инж. грађ.	архитектор: Катарина Крулић, мастер инж. арх. Николаша Павловић, мастер инж. грађ.	ИНВЕСТИТОР: ОПШТИНА СВИЛАЈНАЦ	ОБЈЕКАТ И МЕСТО ГРАЂЊЕ: ПУ "ДЈЕЦА РАДОСТ" к.л. бр. 1552/2 КО Свилајнац Свилајнац	ДАТУМ март, 2018.	РАЗМЕРНИКОЈ ЛИСТА 1:50	04

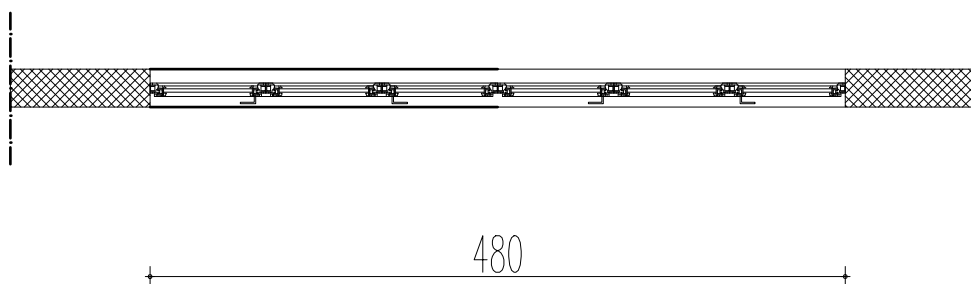
СПОЉАШЊА СТОЛАРИЈА

4

изглед



ОСНОВА



ШЕМА	ОБЈЕКАТ 2	ОБЈЕКАТ 3
УКУПНО:	1	1
УКУПНО КОМАДА:	2	
ГРАЂЕВИНСКА МЕРА	480/90	

ОПИС

Прозор од шестокороних PVC профила. Застакљивање нискоемисионим термо стаклом 4-15-4 mm пуњеним инертним гасом аргоном. у челичном нерђајућем раму са заптивањем ЕПДМ гумом. Укупни коефицијент пролаза топлоте кроз прозор мора бити $1,378 \text{ W/m}^2\text{K}$ ($U_f=1,30 \text{ W/m}^2\text{K}$ и $U_g=1,1 \text{ W/m}^2\text{K}$). Прозор је снабдевен бравом и свим оковима за нормално функционисање. Профили у тону и боји по избору инвеститора, а сав оков у боји и тону профила. Отварање и фиксни елементи према приказаној шеми.

НАПОМЕНА: СВЕ МЕРЕ УЗЕТИ НА ЛИЦУ МЕСТА СВЕ МЕРЕ СУ ЗИДАРСКЕ

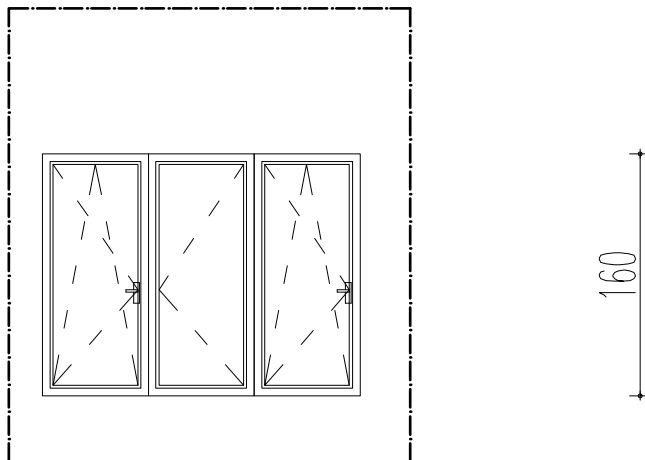
ДОСТАВИТИ РАДИОНИЧКЕ ЦРТЕЖЕ И УЗОРКЕ НА ГАЂАЧНОСТ АУТОРУ

одр. пројекат: Бранимир Вучићковић др. инж. грађ.	оградилар: Катарина Крулић, мастер инж. држ. Николина Павловић, мастер инж. грађ.	ИНВЕСТИТОР: ОПШТИНА СВИЛАЈНАЦ	ОБЈЕКАТ И МЕСТО ГРАЂЊЕ: ПУ "ДЈЕЦА РАДОСТ" к.л. бр. 1552/2 КО Свилајнац Свилајнац	ДАТУМ	РАЗМЕРНИКОЈ ЛИСТА
				март, 2018.	1:50 05

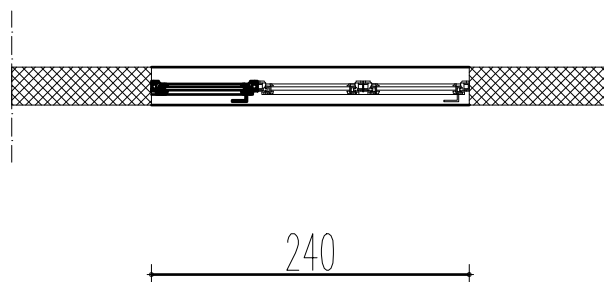
СПОЉАШЊА СТОЛАРИЈА

5

изглед



ОСНОВА



ШЕМА	ОБЈЕКАТ 2	ОБЈЕКАТ 3
УКУПНО:		4
УКУПНО КОМАДА:	4	
ГРАЂЕВИНСКА МЕРА	240/160	

ОПИС

Прозор од шестокоморних PVC профила. Застакљивање нискоемисионим термо стаклом 4-15-4 mm пуњеним инертним гасом аргоном. у челичном нерђајућем раму са заптивањем ЕПДМ гумом. Укупни коефицијент пролаза топлоте кроз прозор мора бити $1,378 \text{ W/m}^2\text{K}$ ($U_f=1,30 \text{ W/m}^2\text{K}$ и $U_g=1,1 \text{ W/m}^2\text{K}$). Прозор је снабдевен бравом и свим оковима за нормално функционисање. Профили у тону и боји по избору инвеститора, а сав оков у боји и тону профила. Отварање и фиксни елементи према приказаној шеми.

НАПОМЕНА: СВЕ МЕРЕ УЗЕТИ НА ЛИЦУ МЕСТА! СВЕ МЕРЕ СУ ЗИДАРСКЕ

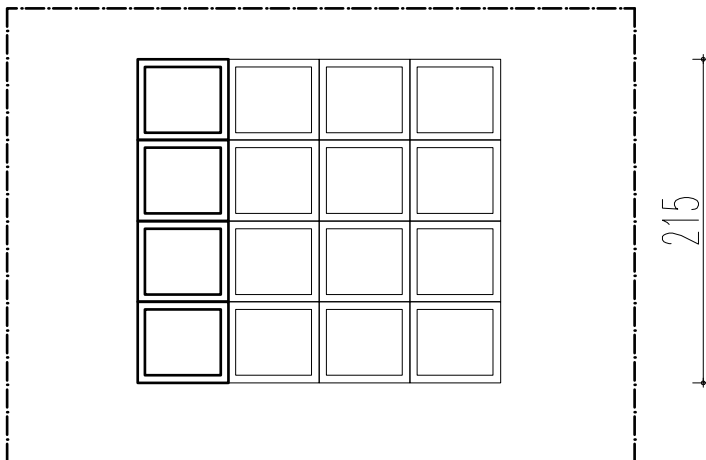
ДОСТАВИТИ РАДИОНИЧКЕ ЦРТЕЖЕ И УЗОРКЕ НА ГАЛТАСНОСТ АУТОРУ

орг. пројекат: Бранимир Вучићковић драг. инж. грађ.	архитектор: Катарина Крулић, мастер инж. арх. Николаша Павловић, мастер инж. грађ.	ИНВЕСТИТОР: ОПШТИНА СВИЛАЈНАЦ	ОБЈЕКАТ И МЕСТО ГРАЂЊЕ: ПУ "ДЈЕЦА РАДОСТ" к.л. бр. 1552/2 КО Свилајнац Свилајнац	ДАТУМ	РАЗМЕРНИОЈ ЛИСТА
				март, 2018.	1:50 06

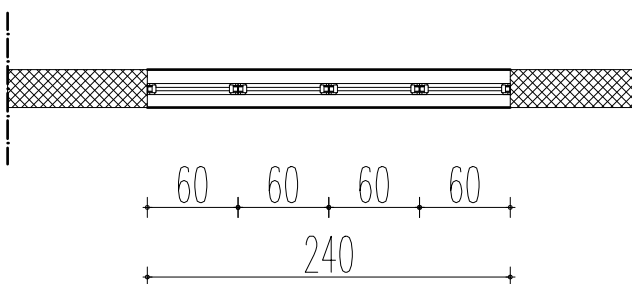
СПОЉАШЊА СТОЛАРИЈА

6

изглед



ОСНОВА



ШЕМА	ОБЈЕКАТ 2	ОБЈЕКАТ 3
УКУПНО:		2
УКУПНО КОМАДА:	2	
ГРАЂЕВИНСКА МЕРА	240/215	

ОПИС

Прозор од шестокоморних PVC профила. Застакљивање нискоемисионим термо стаклом 4-15-4 mm пуњеним инертним гасом аргоном. у челичном нерђајућем раму са заптивањем ЕПДМ гумом. Укупни коефицијент пролаза топлоте кроз прозор мора бити $1,378 \text{ W/m}^2\text{K}$ ($U_f=1,30 \text{ W/m}^2\text{K}$ и $U_g=1,1 \text{ W/m}^2\text{K}$). Прозор је снабдевен бравом и свим оковима за нормално функционисање. Профили у тону и боји по избору инвеститора, а сав оков у боји и тону профила. Отварање и фиксни елементи према приказаној шеми.

НАПОМЕНА: СВЕ МЕРЕ УЗЕТИ НА ЛИЦУ МЕСТА СВЕ МЕРЕ СУ ЗИДАРСКЕ

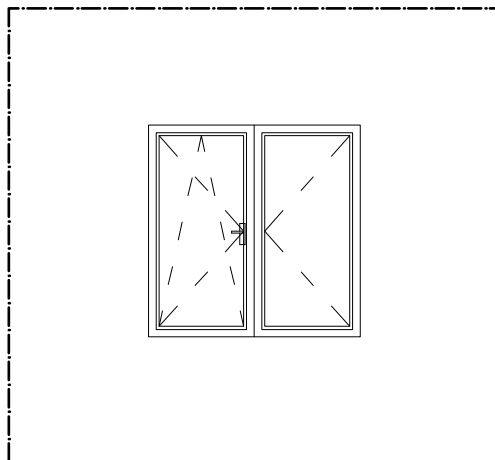
ДОСТАВИТИ РАДИОНИЧКЕ ЦРТЕЖЕ И УЗОРКЕ НА САГЛАСНОСТ АУТОРУ

одр. пројекат: Бранислав Вучићковић драг. инж. грађ.	одр. пројекат: Катарина Прушић, мастер инж. арх. Николаша Павловић, мастер инж. грађ.	ИНВЕСТИТОР: ОПШТИНА СВИЂАЈАЦ	ОБЈЕКАТ И МЕСТО ГРАЂЊЕ: ПУ "ДЕЧА РАДОСТ" к.л. бр. 1552/2 КО Свиђајца Свиђајца	ДАТУМ	РАЗМЕРНИКОЈ ЛИСТА
				март, 2018.	1:50 07

СПОЉАШЊА СТОЛАРИЈА

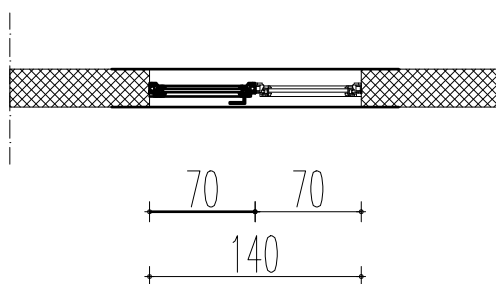
7

изглед



140

ОСНОВА



70 70
140

ШЕМА	ОБЈЕКАТ 2	ОБЈЕКАТ 3
УКУПНО:		8
УКУПНО КОМАДА:	8	
ГРАЂЕВИНСКА МЕРА	140/140	

ОПИС

Прозор од шестокоморних PVC профила. Застакљивање нискоемисионим термо стаклом 4-15-4 mm пуњеним инертним гасом аргоном. у челичном нерђајућем раму са заптивањем ЕПДМ гумом. Укупни коефицијент пролаза топлоте кроз прозор мора бити $1,378 \text{ W/m}^2\text{K}$ ($U_f=1,30 \text{ W/m}^2\text{K}$ и $U_g=1,1 \text{ W/m}^2\text{K}$). Прозор је снабдевен бравом и свим оковима за нормално функционисање. Профили у тону и боји по избору инвеститора, а сав оков у боји и тону профила. Отварање и фиксни елементи према приказаној шеми.

НАПОМЕНА: СВЕ МЕРЕ УЗЕТИ НА ЛИЦУ МЕСТА СВЕ МЕРЕ СУ ЗИДАРСКЕ

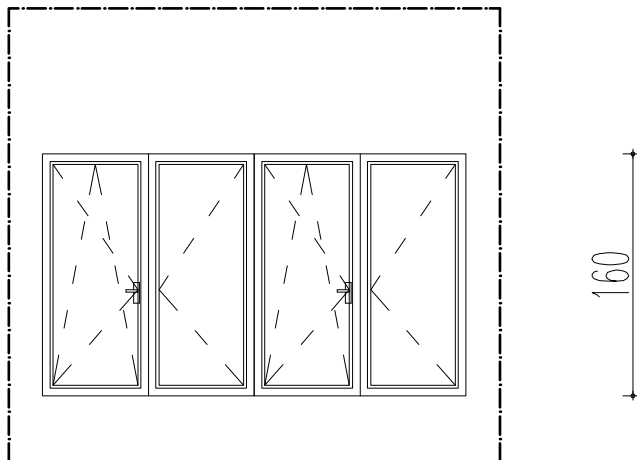
ДОСТАВИТИ РАДИОНИЧКЕ ЦРТЕЖЕ И УЗОРКЕ НА ГАЂАНОСТ АУТОРУ

орг. пројекат: Бранимир Вучићковић драг. инж. грађ.	одговоран: Катарина Крулић, мастер инж. стр. Николаша Павловић, мастер инж. грађ.	ИНВЕСТИТОР: ОПШТИНА СВИЛАЈНАЦ	ОБЈЕКАТ И МЕСТО ГРАЂЊЕ: ПУ "ДЈЕЦА РАДОСТ" к.л. бр. 1552/2 КО Свилајнац Свилајнац	ДАТУМ март, 2018.	РАЗМЕРНИКОЈ ЛИСТА 1:50	08

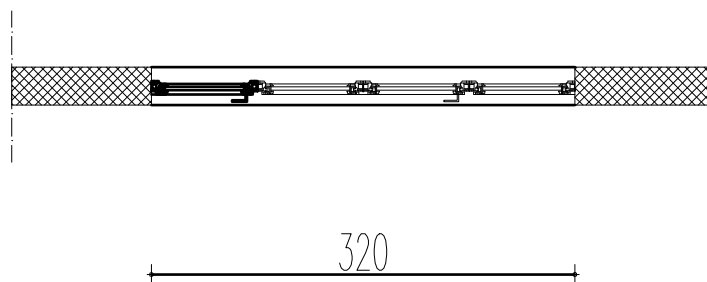
СПОЉАШЊА СТОЛАРИЈА

8

изглед



ОСНОВА



ШЕМА	ОБЈЕКАТ 2	ОБЈЕКАТ 3
УКУПНО:		1
УКУПНО КОМАДА:	1	
ГРАЂЕВИНСКА МЕРА	320/160	

ОПИС

Прозор од шестокоморних PVC профила. Застакљивање нискоемисионим термо стаклом 4-15-4 mm пуњеним инертним гасом аргоном. у челичном нерђајућем раму са заптивањем ЕПДМ гумом. Укупни коефицијент пролаза топлоте кроз прозор мора бити $1,378 \text{ W/m}^2\text{K}$ ($U_f=1,30 \text{ W/m}^2\text{K}$ и $U_g=1,1 \text{ W/m}^2\text{K}$). Прозор је снабдевен бравом и свим оковима за нормално функционисање. Профили у тону и боји по избору инвеститора, а сав оков у боји и тону профила. Отварање и фиксни елементи према приказаној шеми.

НАПОМЕНА: СВЕ МЕРЕ УЗЕТИ НА ЛИЦУ МЕСТА СВЕ МЕРЕ СУ ЗИДАРСКЕ

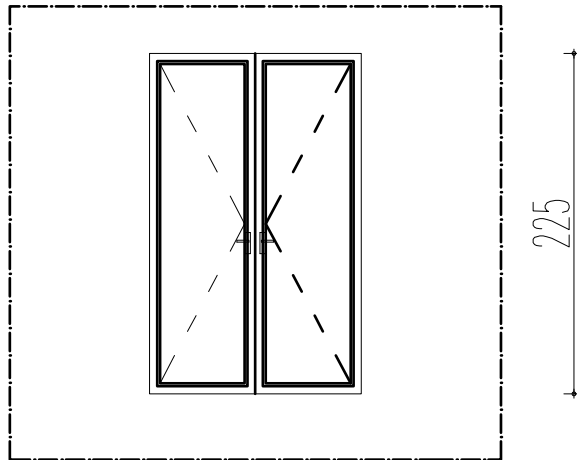
ДОСТАВИТИ РАДИОНИЧКЕ ЦРТЕЖЕ И УЗОРКЕ НА ГАЛТАСНОСТ АУТОРУ

орг. пројекат: Бранимир Вучићковић драг. инж. грађ.	одговорни: Катарина Крулић, мастер инж. арх. Николаша Павловић, мастер инж. грађ.	ИНВЕСТИТОР: ОПШТИНА СВИЛАЈНАЦ	ОБЈЕКАТ И МЕСТО ГРАЂЊЕ: ПУ "ДЈЕЦА РАДОСТ" к.л. бр. 1552/2 КО Свилајнац Свилајнац	ДАТУМ март, 2018.	РАЗМЕРНИЦИ ЛИСТА 1:50	09

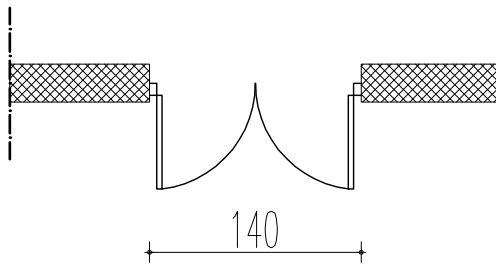
СПОЉАШЊА СТОЛАРИЈА

9

изглед



ОСНОВА



ШЕМА	ОБЈЕКАТ 2	ОБЈЕКАТ 3
УКУПНО:		6
УКУПНО КОМАДА:	6	
ГРАЂЕВИНСКА МЕРА	140/225	

ОПИС

Спољашња врата од шестокоморних PVC профила, ојачана челичним нерђајућим профилима, испуном и системом заптивања ЕПДМ гумом пластифициран а у боји остале столарије. Стакло нискоемисионо, пуњено аргоном (4+1 5+4). Укупни коефицијент пролаза топлоте мора бити $1.322 \text{ W/m}^2\text{K}$ ($U_f=1.25 \text{ W/m}^2\text{K}$ и $U_g=1.1 \text{ W/m}^2\text{K}$). Отварање и фиксни елементи према приказаној шеми.

НАПОМЕНА: СВЕ МЕРЕ УЗЕТИ НА ЛИЦУ МЕСТА СВЕ МЕРЕ СУ ЗИДАРСКЕ

ДОСТАВИТИ РАДИОНИЧКЕ ЦРТЕЖЕ И УЗОРКЕ НА ЗАГЛАСНОСТ АУТОРУ

одр. пројекат: Бранислав Вучићковић др. инж. грађ.	оградбеник: Катарина Крулић, мастер инж. стр. Николина Павловић, мастер инж. грађ.	ИНВЕСТИТОР: ОПШТИНА СВИЛАЈНАЦ	ОБЈЕКАТ И МЕСТО ГРАЂЊЕ: ПУ "ДЕЧА РАДОСТ" к.л. бр. 1552/2 КО Свилајнац Свилајнац	ДАТУМ	РАЗМЕРИ ПОЈ ЛИСТА
				март, 2018.	1:50 10